

butech

PORCELANOSA Grupo

By **Warmup**

El suelo radiante Butech es el mejor sistema para crear una agradable sensación de calidez en todo tipo de ambientes de interior.

UNA EXPERIENCIA INOLVIDABLE

1

Calor Natural Como La Luz Solar

Este tipo de suelo calienta a personas y a objetos de forma tan agradable como el propio sol, utilizando calor radiante en lugar de aire caliente.

2

Libertad De Diseño

Los sistemas de calefacción por suelo radiante Butech están compuestos por un delgado cable dispuesto bajo el suelo, cuentan con control de calefacción automático y sin radiadores visibles, ofreciendo así el calor que su espacio necesita sin crear un ambiente sofocante.

3

Los sistemas de calefacción Butech, desarrollados en exclusiva por Warmup, marca mundial líder en el sector, son energéticamente eficientes y emplean calor radiante para transmitir a su hogar una sensación natural de confort. Disfrutará de una experiencia inolvidable.



HÁGALO INOLVIDABLE

CONFORT INIGUALABLE



Disfrute De La Sensación

Gracias al suelo radiante, el calor se expande gradualmente por la habitación y hace que las superficies sean más acogedoras. El calor radiante calienta a las personas que se encuentran en la habitación en lugar de calentar solo el aire, consiguiendo así que el confort se convierta en una sensación. El contacto directo con el suelo radiante transmite el calor de forma más rápida que los sistemas de calefacción más convencionales con radiadores.

Diseño Sin Límites

Con cualquier tipo de radiador la posición es un factor clave para conseguir un rendimiento óptimo de la calefacción. En cambio, el suelo radiante proporciona una distribución uniforme del calor por toda la habitación. Así, ya no tiene que pensar dónde colocar los radiadores; una preocupación menos para los diseñadores.

Seguridad E Higiene

La ausencia de radiadores de pared hace del hogar un lugar más seguro, sin obstáculos ni elementos metálicos de bordes duros donde poder tropezar. También mejora la calidad del aire gracias a la reducción en la circulación del polvo que se consigue con el calor radiante. Una cosa menos de la que preocuparse cuando tenga que limpiar.



EL DESEO DE TODO DECORADOR



Libertad En La Decoración

El suelo radiante es invisible. Sin tener que pensar en que los radiadores combinen con la decoración, el diseño ya no se verá condicionado por los sistemas de calefacción. Deshacerse de radiadores voluminosos permite un uso del espacio más creativo y eficiente.





ESPACIOS CAUTIVADORES



Dormitorio

Empezar y acabar el día en un entorno cálido y confortable proporciona una completa sensación de relax.

La temperatura del aire y la ausencia de polvo que circule durante la noche le ayudana disfrutar de un sueño apacible.



Baño

Un pavimento calefactado es una experiencia realmente exclusiva, que además, presenta otras ventajas, como acelerar el secado del suelo.

La calefacción por suelo radiante Butech está diseñada para instalarse fácilmente y su uso es seguro, incluso bajo superficies en contacto con agua.



Zonas De Spa

La calefacción por suelo radiante completa a la perfección los espacios donde la relajación es esencial.

No tiene que pensar en nada más, simplemente disfrute del momento sabiendo que no va a tener frío ni se va a sentir incómodo.



Espacios Públicos

Las grandes superficies deben ser agradables y acogedoras.

El suelo radiante mantiene caliente a las personas sin viciar el aire. Equipado con controles avanzados, el suelo radiante se puede ajustar para disfrutar de una completa sensación de confort.

DE LA MAÑANA A LA NOCHE



EFICIENCIA ENERGÉTICA



El suelo radiante emplea una temperatura más baja que los radiadores estándar. Una temperatura del aire más baja implica una menor pérdida de calor y una menor necesidad de energía para mantener los niveles de confort en su hogar.

Reduce el coste de calefacción, pudiendo llegar a un ahorro de hasta el 15% en la factura de energía.



Calienta A Las Personas, No El Aire

El suelo radiante calienta a personas y a objetos del mismo modo que el sol, utilizando calor radiante, en lugar de calentar solo el aire.



15% De Ahorro

*datos de obtenidos de proyectos de hoteles.



Menos Pérdida De Calor

La temperatura del aire más baja significa que se pierde menos calor y que se necesita menos energía para mantener los niveles de confort.



CONTROL. SENCILLO Y ATRACTIVO.



Sencillo De Usar, Fácil De Configurar.

El termostato inteligente Butech se ha diseñado para manejarse de la forma más sencilla posible. No es necesario programarlo y funciona automáticamente para controlar la calefacción por suelo radiante en habitaciones y espacios. Esto significa que gracias a sus sensores remotos incluso si fuera necesario, se podría ocultar el termostato.

Este dispositivo presenta un cuidado diseño, inspirado en los más modernos dispositivos electrónicos, ideal para los diseños de interiores más actuales.

Sin embargo, que sea visible no tiene por qué significar que destaque. Su amplia pantalla táctil a color se puede personalizar según la decoración, con diferentes temas y fondos de pantalla descargables mediante conexión WIFI.

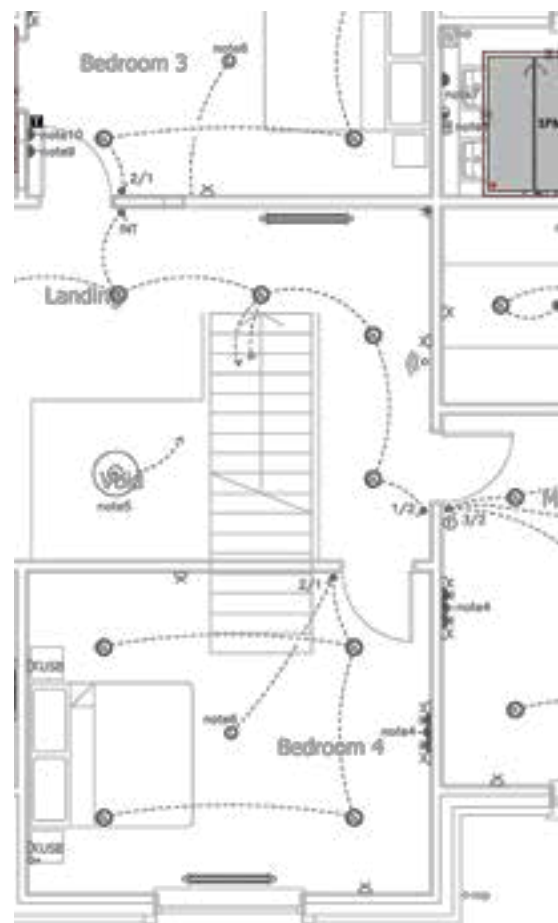
INTEGRACIÓN PERFECTA



Sistemas De Control Domóticos.

El termostato inteligente Butech es compatible con los principales sistemas de domótica, de modo que los dispositivos se pueden integrar perfectamente en hoteles, complejos de lujo e instalaciones comerciales.

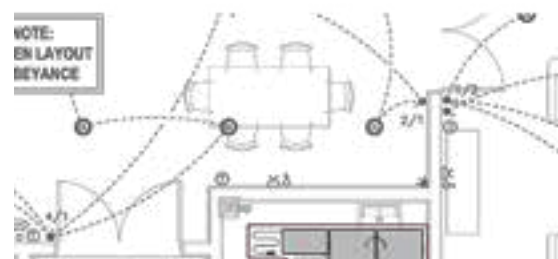
LUJO INVISIBLE



En Cualquier Lugar, En Cualquier Rincón

El encanto oculto que solo tienen los mejores. Niveles de confort perfectos, energéticamente eficiente y sin radiadores. El suelo radiante se puede emplear como fuente de calefacción principal en grandes edificios, especialmente en hoteles, donde garantiza que el calor llegue incluso hasta los rincones más difíciles.

Un simple cálculo de pérdidas de calor basta para determinar si el proyecto es apto para utilizar el suelo radiante como fuente de calefacción principal.



El Sueño De Cualquier Instalador

Los sistemas de calefacción por suelo radiante Butech están diseñados con cables de calefacción de tan solo 1,8 mm de grosor, de modo que quedan dentro del adhesivo utilizado para pegar las baldosas, sin incrementar la altura del suelo. El simple hecho de que el sistema de calefacción se integre directamente bajo el pavimento convierte el trabajo de los instaladores en un proceso más fácil y rápido, sin que tengan que variar su forma de trabajar.

Pensamos En La Seguridad

Los espacios públicos tienen que ser seguros y saber que lo son proporciona tranquilidad. El suelo radiante Butech funciona sin elementos móviles, radiadores, o calderas con presencia de llamas. Una vez instalado, el cable de calefacción queda totalmente cubierto y protegido por el suelo. No tiene superficies a altas temperaturas ni cantos duros como sucede habitualmente con los radiadores.



butech

PORCELANOSA Grupo

By **Warmup**



BUTECH BUILDING TECHNOLOGY
CV-20 KM 2.5
12540, Vila-real
Castellón, SPAIN

Telephone: (+34) 964 536 200
butech@butech.es
www.butech.net